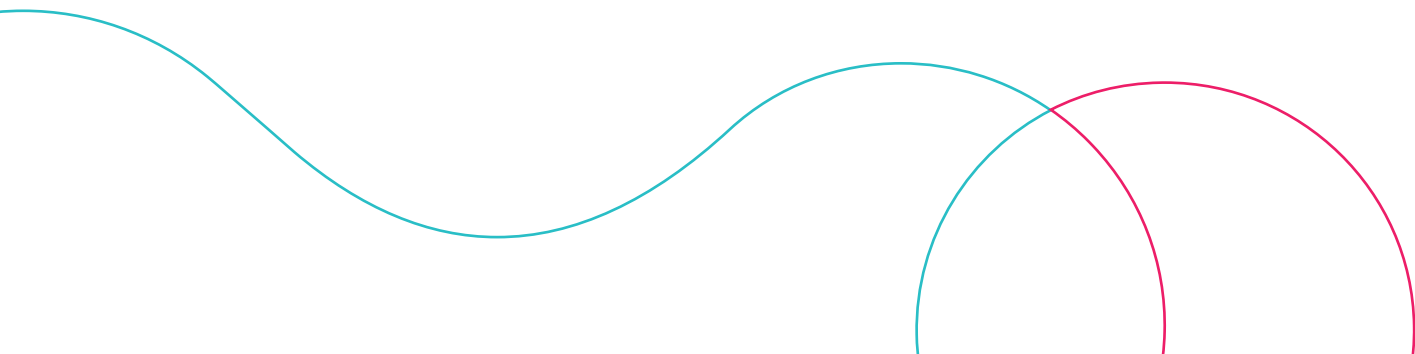




TELLING
THE STORY
OF YOU ...



Main Services

Supporting Services

01 Branding

We bring our clients' brand to the world in a meaningful and compelling way, helping them to achieve their goals and grow their business.

Focus on your brands develops a mission. We promote an active brand for you that fit the culture and organization strategy with how audiences—both internally and externally understand and experience their brand.

- Naming
- Brand message
- Logo design
- Color and shape
- Brand identity guide
- Rebranding

02 Design

We combine a powerful design that reflects your brand image. We focus on the architecture of smart touch points with clear paths to the content or products that you want your audience to see. We can help you create the most powerful sales tool for your business organization.

- Profile & Magazines
- Exhibit & Display Design
- Design Strategy
- Brochure & Annual Reports
- Space & Office Design
- Booth Design
- Design & Publication Art Direction

03 Web Design

The quality design of your website speaks about your organization in many ways. We communicate the strength and credibility of your brand by combining a proven base of visual thinking with the principles of interaction design of the future.

"38% of people will not commit to a website if the content/layout are not appealing". The offer of experience does not end with a successful launch. That's when it starts.

- User experience strategy & Design
- Web Design
- Web Development

04 Digital Marketing

Social Media Management Program brings your market product into your social circle. Vibelab creates interesting content and uses its optimization strategy to properly manage channels and penetrate new markets by identifying social media users based on targeted demographics.

- Social Media Marketing
- Content Creation & Production
- Custom Social Media Events and Campaigns
- SEO – Search Engine Optimization

05 Events

For many organizations, personal experience is one of the most significant problems. Vibelab can help you when your group hosts a conferences meeting or ceremonies.

- Registration System
- Audiovisual Equipment's
- LED screens /Projections
- Translation Systems
- Backdrop & Staging

06 Production

with our service, people will audience gets a deeper understanding of why you play the role

- Printing
- Digital Printing
- Signage
- Booth Production
- Promotional Materials (Gift Items)
- Packaging



الهيئة السعودية للمدن الصناعية ومناطق التقنية
Saudi Industrial Property Authority



الهيئة الوطنية للأمن السيبراني
National Cybersecurity Authority



OUR WORK



مدينة الملك عبدالعزيز
للعلوم والتقنية KACST















الهيئة السعودية للمدن الصناعية ومناطق التقنية
Saudi Industrial Property Authority







modon_ksa

الهيئة السعودية للمدن الصناعية ومناطق التقنية
Saudi Industrial Property Authority



35

مدينة صناعية

إبدأ مصنعك أينما كنت
في جميع أنحاء المملكة ..

modon.gov.sa

القيم

الالتزام: تلتزم "مدن" بمسؤولياتها تجاه الوطن والمستثمر والمجتمع والبيئة.
الإبداع: تطور الآليات والمنتجات التي تُيسّر على المستثمر.
التميز: نتميز في تقديم مدن صناعية متكاملة المرافق ذات قيم مضافة.
الإنجاز: نحقق تطلعات المستثمرين والمجتمع بجودة وإتقان.
روح الفريق: نتبنى العمل التكاملي لتجاوز جميع التحديات والعوائق.



الهيئة السعودية للمدن الصناعية ومناطق التقنية
Saudi Industrial Property Authority



تزيد استثماراتها

500M



modon.gov.sa



الهيئة السعودية للمدن الصناعية ومناطق التقنية
Saudi Industrial Property Authority

الرؤية

أن تكون المدن الصناعية ومناطق التقنية
بيئة مميزة وجاذبة للاستثمار والسكن
والعمل على مستوى العالم.



المصانع الانتاجية



modon_ksa

modon.gov.sa



الشركة السعودية لحلول القوى البشرية
Saudi Manpower Solutions Company

أول رخصه

كأول شركة في نشاط تقديم
الخدمات العمالية للأفراد



الشركة السعودية لحلول القوى البشرية "سماسكو" تفخر بدخولها على
الرقم القياسي العالمي لموسوعة غينيس لقيامها "بأكبر دورة تدريبية
في العالم" تضم عددا مذهلا من عاملات المنازل بعدد ٢٠٣٠ عاملة.



دولة 30 مدينة 36

نغطي

كأول شركة في
نشاط تقديم
الخدمات العمالية
للغير

تنوع
الخبرات

من تقديم في
سماسكو، حلول
البشرية، على مختلف
التخصصات

تزويد
القطاعات

من تقديم في سماسكو
لحلول البشرية من مختلف
التخصصات

تأسيس ٢٠١١

أقرت وزارة
العمل

لنشاط تقديم في
سماسكو، حلول
البشرية، على مختلف
التخصصات

تأسيس ٢٠١١

أقرت وزارة
العمل

لنشاط تقديم في
سماسكو، حلول
البشرية، على مختلف
التخصصات

قيمتنا

- 3 المصداقية والشفافية
- 2 روح الفريق
- 1 العلاقة مع العميل
- 6 المصداقية والشفافية
- 5 سمعة الوطن
- 4 احترام حقوق الإنسان



قطاعات الأعمال

التي تساهم في التنمية الاقتصادية السعودية



قطاعات الأعمال

التي تساهم في التنمية الاقتصادية السعودية



مراكز العناية بالعملاء والخوادر البشرية

وهي أحد أهم فروع الخدمة الحكومية في المملكة، حيث تقدم هذه المراكز خدمات متنوعة وأعلى جودة للعملاء، مع التركيز على تعزيز رضا العملاء وتحسين تجربتهم.

تتضمن هذه المراكز خدمات متنوعة تشمل الاستشارات، التدريب، الدعم الفني، وإدارة العلاقات العامة. تعمل هذه المراكز على تعزيز التواصل بين الجهات الحكومية والجمهور، مما يساهم في تحسين الخدمات المقدمة.



2030

الشركة السعودية لتجارة العقارات "سما" تفتتح مكتبها على
المدى الخامس والعشرون لخدمة عملائها في أكبر ديرة تجارية
في العالم "المنطقة الاقتصادية" من خلال امتلاكها 100 شقة



أول رخصه

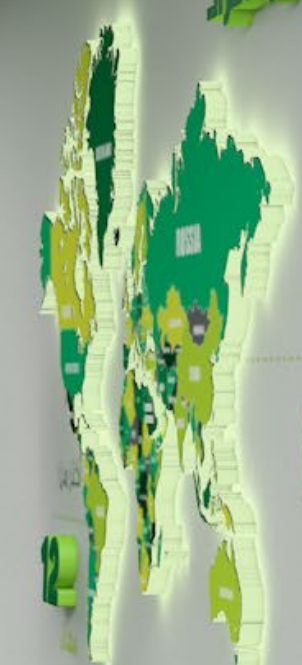
كأول شركة في نشاط تقديم
الخدمات العمالية للغير

تزيد
القطاعات
دولة 36 مدينة
70 تنوع
القطاعات
الخدمات
الخدمات
الخدمات
الخدمات



سما

قطاعات
الأعمال والأفراد



أكثر من
60



OVER
700 HIGHLY SKILLED EMPLOYEES



سماسكو
SMASCO

الشركة السعودية للاستخدام
Saudi Manpower Solutions Company

سماسكو
SMASCO



2012
ESTABLISHED SINCE



SMASCO IS THE FIRST
APPOINTED MANPOWER
SOLUTIONS COMPANY IN
KSA BY THE MINISTRY OF
LABOR THAT MEETS THE
DEMAND & SUPPLY OF
THE MARKET.

OVER
700 HIGHLY SKILLED EMPLOYEES



سماسكو
SMASCO

الشركة السعودية للاستخدام
Saudi Manpower Solutions Company

سماسكو
SMASCO



سماسكو SMASCO

الشركة السعودية لحلول القوى البشرية
Saudi Manpower Solutions Company

920020422
www.smasco.com

f smasco t smasco_ksa

manpower solutions co.



سماسكو
SMASCO

التغريدات ٤٠,٣ ألف
منايعون ٥
منايعون ١٢٣ ألف
الإعجابات ٣٣

التغريدات تغريدات وردود الوسائط

SMASCO سماسكو @SMASCO_KSA س ٢١٠
عقود العاملات المنزليات متوفرة.. كل اللي عليك تسير علينا، أو تكلمنا، وكل شيء حاضر بحاضرا!



SMASCO سماسكو

@SMASCO_KSA

الحساب الرسمي للشركة السعودية لحلول
القوى البشرية #سماسكو
The official account of Saudi Manpower Solutions Co.
SMASCO 920020422

Kingdom of Saudi Arabia

smasco.com

انضم في أبريل ٢٠١٣

٤٢٣ صور أو مقاطع فيديو







الهيئة العامة للغذاء والدواء
وزارة الصحة
الرياض



التقرير السنوي
للمنطقة الإدارية العامة للصحة والتشغيل





خادم الحرمين الشريفين الملك

بِسْمِ اللَّهِ الرَّحْمَنِ الرَّحِيمِ

all other



صاحب السمو الملكي الأمير

محمد بن عبد الله بن عبد المطلب

all other

حصر عناصر شبكة الطرق

مجموع أطوال الطرق التي تم تنفيذها في المملكة العربية السعودية حتى العام المالي 1424 / 1425 هـ أكثر من 171 ألف كيلو متر من الطرق المعبدة والتراصة الممهدة منها / 51 ألف كيلومتر من الطرق المسفلطة وتنضم طرقاً رئيسة سريعة ومزدوجة

ومفردة ونحو / 120 ألف كيلومتر من الطرق الزراعية الممهدة ولتسهيل حركة النقل والمرور واختصار المسافات وخفض تكاليف النقل بين المدن وتقليل نسبة التحويلات بالن الله نفقات وزارة النقل بدعم من خادم الحرمين الشريفين الملك عبدالله بن عبد العزيز حفظه الله مجموعة من الطرق الرئيسة السريعة والمزدوجة وفق أحدث مواصفات الطرق في العالم



أكثر من ألف
171 km
الطرق المعبدة

منها
51 ألف
km
الطرق المسفلطة

نحو
120 ألف
km
الطرق الزراعية



بقيادة عن الأمانة

عمل هؤلاء جميعا في عهد المغفور له الملك
عبد العزيز، وتراوح مدة رئاسة كل منهم
البلدية بين سنة وستين تقريبا

وفي سنة 1373 هـ (1953 م) أصدر الملك سعود رحمه الله أمره بتعيين سمو الأمير فهد الفيصل رئيساً لبلدية الرياض، وفي عام 1375 هـ (1955 م) صدر الأمر السامي الكريم بتعديل اسم بلدية الرياض إلى "أمانة مدينة الرياض" وكان أول أمين لها هو سمو الأمير فهد الفيصل

وإن المدينة اتسعت بعد نقل الوزارات إليها عام 1375 هـ فقد انعكس ذلك على نشاط البلدية حيث أصبحت الرياض منطقة جذب سكان الهجرة الداخلية بحثاً عن فرص العمل أو الدراسة أو الانتقال من البادية، واتسعت

[illegible]

مهام وأعباء الأمانة وزادت ميزانيتها زيادة كبيرة، وكذلك زاد عدد الموظفين والعمال

وقد استمر سمو الأمير فهد الفيصل أمينا
للمدينة مدة 13 سنة تقريبا، ثم عين بعده
الأمير عبدالعزيز الثنيان في 1386/1/6 هـ
الذي عمل 11 عاما تقريبا، وفي 1396/2/11 هـ
عين الأستاذ عبد الله العلي التميمي واستمر
أمينا للمدينة إلى 1411/6/1 هـ ثم خلفه
المهندس مساعد بن عبد الرحمن العفري،
الذي كان يعمل من قبل وكيلاً للأمين
للتعمير والمشاريع. وفي تاريخ 1418/2/3 هـ
صدر الأمر السامي الكريم بتعيين الأمير
الدكتور عبدالعزيز بن محمد بن عياف آل
مقرن أمينا لمدينة الرياض



شبكة الطرق

01



مع اتخاذ الاحتياطات كافة للسلامة الشخصية والدورية في الموقع وتركيب حواجز وسواتر لمنطقة العمل ووضع إبرة ليلية طوال فترات العمل

رفع كفاءة تصريف مياه الأمطار بالنفق، وتشمل رفع كفاءة المضخات وتحسين شبكة لتصريف المياه ومناهل تجميع وإيضاً عمل شبكة تصريف لطرق خدمة على جانبي النفق مكونة من جريلات وخطوط تصريف عبارة عن أنابيب خرسانية ومناهل تصريف المياه بالمبول إلى الخطوط التصريفية القائمة بالفعل



العمل إعادة تأهيل نفق تقاطع طريق الملك سعود مع طريق الناصرية



مع اتخاذ الاحتياطات كافة للسلامة الشخصية والدورية في الموقع وتركيب حواجز وسواتر لمنطقة العمل ووضع إبرة ليلية طوال فترات العمل

رفع كفاءة تصريف مياه الأمطار بالنفق، وتشمل رفع كفاءة المضخات وتحسين شبكة لتصريف المياه ومناهل تجميع وإيضاً عمل شبكة تصريف لطرق خدمة على جانبي النفق مكونة من جريلات وخطوط تصريف عبارة عن أنابيب خرسانية ومناهل تصريف المياه بالمبول إلى الخطوط التصريفية القائمة بالفعل



دريفا

للإستشارات وتطوير مؤسسات القطاع الثالث

دريافت



لدا زرفد

مركز الدراسات والبحوث
الاسلاميه والعلوم الحديثه

التقرير السنوي

تمكين المؤسسات في القطاع الثالث

2018 - 1439



”الخيار الأول إقليمياً

رؤيتنا

الخيار الأول إقليمياً لمؤسسات القطاع الثالث لتقديم الحلول المتكاملة في بناء القدرات الإدارية والفنية بنهاية ٢٠٢٣ م

و تمكين المؤسسات في القطاع الثالث لبناء القدرات البشرية والاستراتيجية والاستدامة المالية ، وإدارة السمعة وفرص الاستثمار الاجتماعي مشاركين بفعالية في التطلعات الوطنية، بخبرات متخصصة وفق أفضل الممارسات العالمية

أهدافنا

- تصميم مسارات متعددة لبناء القدرات البشرية بكفاءة عالية
- تطوير نماذج أعمال ترتقي بالأداء المؤسسي
- بناء تحالفات عالمية متخصصة لتقديم أحدث الخبرات والممارسات
- ابتكار وتنفيذ برامج العلاقات العامة والاستثمار الاجتماعي



منظمات القطاع الثالث بقوتها - تشكل دعماً معنوياً ومادياً للمجتمع ومن صور الدعم توظيف الطاقات البشرية واستثمار المهارات والخبرات التطوعية

كما جاءت «رؤية السعودية ٢٠٣٠» لترسخ مفهوم تحمل المسؤولية في المجتمع، لما للمملكة من دور مؤثر ومساهمات كبيرة في العمل الخيري محلياً وإقليمياً وعالمياً. ما يوحي بأن قيم العطاء والتراحم والتعاون والتعاطف راسخة الجذور غير أن هذه الجهود تحتاج إلى تطوير إطارها المؤسسي والتركيز على تعظيم النتائج ومضاعفة الأثر وانطلاقاً من ذلك تطرح وقد تطرح نفسها كشركة متخصصة في تطوير مؤسسات القطاع الثالث للإسهام في دعم التوجهات الوطنية لتطوير أعمال القطاع بخبرات وشراكات متخصصة وفق أفضل الممارسات العالمية بنموذج عمل مطور

إحصائيات

عدد المنظمات غير الربحية
2598

حجم الأوقاف
354
مليار ريال

متوسط عملاء المتبرع
14489

التقرير السنوي لعام ٢٠١٨ - ٢٠١٩

8

قطاع يساهم في تحقيق رؤية المملكة



رؤية VISION
2030
المملكة العربية السعودية
KINGDOM OF SAUDI ARABIA

القيم

المعاصرة
تستلزم استخدام أفضل الموارد لتحقيق
أهدافنا



التعاون

نكسب علاقاتنا مع عملائنا روح التعاون
أثناء النهوض بقدرات القطاع الثالث



الإنجاز

نبتدئ ونفرض أفضل الممارسات والخبرات
التي يمكن عملها من الاستثمار للمحافظة
على القيمة



الابتكار

نطوّر أدوات وشعاع أعمال مبتكرة مرنة
وتتناسب مع مؤسسات القطاع الثالث



6

التقرير السنوي لعام 2018 - 2019

المصدق
نحرص أن نقدم كافة
مخرجاتنا بكل شفافية
ومصداقية



الاختصاص

نعمل مع خبرات وتحالفات
متخصصة لضمان جودة العمل







التقرير السنوي
لأداء الشركات التابعة
2017

شركة تقنية الأم

خلق القيمة من التقنية

تأسست الشركة السعودية للتنمية والاستثمار التقني (تقنية) بتاريخ ٢٠ يوليو ٢٠١١ الموافق ١٨ رجب ١٤٣٢ هـ بمرسوم ملكي للمساهمة في التنوع الاقتصادي في المملكة بما يواكب احتياجاتها الاقتصادية من خلال الصناعات القائمة على المعرفة، وبالتالي خلق وظائف ذات قيمة مضافة، والمساهمة في تطوير النظام البيئي للابتكار في المملكة.

وتهدف شركة تقنية إلى اتخاذ دور قيادي في تنمية النظام البيئي الاستثماري والأنشطة اللازمة لإنشاء وتطوير الشركات المطرية للمنافسة عالميًا. لذلك تسعى شركة تقنية إلى القيام بدورها من خلال نقل التقنية وتوطينها للمملكة وسد فجوة انتعاج التي حاليًا تعيق تحويل منتجات الأنشطة البحثية إلى مشاريع اقتصادية.

نهدف إلى اتخاذ دور
قيادي في تنمية النظام
البيئي الاستثماري

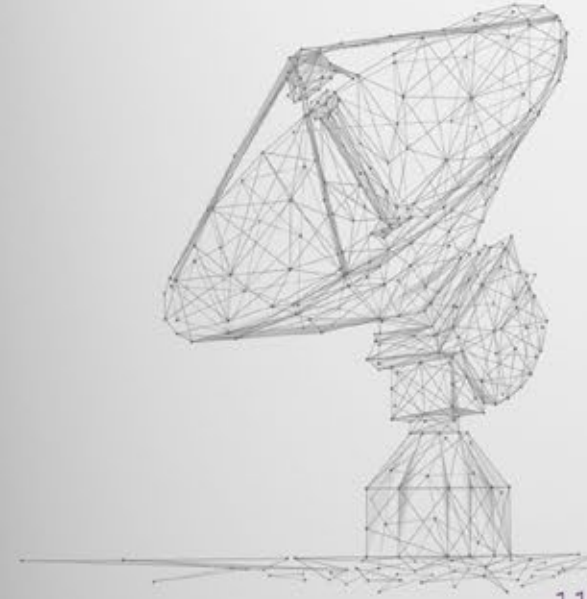
06

التقرير السنوي أداء الشركات الناشئة

شركة تقنية الفضاءية

شركة رائدة في مجال تصنيع أجهزة القمر الصناعي وعملياتها وخدماتها

تأسست شركة تقنية الفضاءية لنقل و توطير تقنياتها و تطبيقاتها للقطاعات العام و الخاص و تصنيع وإنتاج وتطوير الأقمار الصناعية و تقديم الخدمات الاستشارية و خدمات للاتصالات و الاستطلاع وتسويق خدماتها و التدريب و الدعم الفني في هذا المجال.



11

● ○ ○

التقرير السنوي لأداء الشركات التابعة

المشاريع

1. مشاريع الأقمار الصناعية والشبكات (القوات البرية الملكية السعودية، رئاسة الاستخبارات العامة، القوات الجوية الملكية السعودية، قوات الدفاع الجوي الملكية السعودية، القوات البحرية الملكية السعودية، الحرس الوطني السعودي)
2. مشروع الخطوط السعودية (خدمات الإنترنت و الاتصالات على متن الطائرات)
3. موبايي (خدمات الاتصالات والتوصيل بين المركز الرئيسي وشبكات الاتصال المحلية)
4. صندوق الاستثمارات العامة (مواقع المراقبة)
5. مدينة الملك عبدالعزيز للعلوم والتقنية
 - (٧٢ ميغا هرتز - شركة ذراية المالية)
 - (١٥ ميغا هرتز - قوات الدفاع الجوي الملكية السعودية)
 - (٣٦ ميغا هرتز - القوات البحرية الملكية السعودية)
6. القوات الخاصة (ثريا أي بي بلاس)
7. وزارة العمل والتنمية الاجتماعية (خدمات الاتصالات)



12

مشاريع يتم التفاوض
التخطيط لتنفيذها

736,499,831 SR



9

مشاريع تم
التعاقد عليها

758,096,347 SR



71

عدد موظفي
الشركة

قطاعات التركيز

حددت شركة تقنية ستة قطاعات صناعية لتجعلها محور أنشطتها منها قطاعات يمكن للمملكة أن تكون رائدة فيها عالميًا وذلك لنوفر المصادر الطبيعية فهي قطاع الطاقة المتجددة وقطاع تقنية المياه وقطاع المواد المتقدمة وقطاعات أخرى يجب على المملكة تحقيق الاكتفاء الذاتي من خلالها لتأثيرها الإيجابي على استهلاك مؤسسات الدولة و هذه القطاعات وهي قطاع الرعاية الصحية والقطاع العسكري والأمني وقطاع تكنولوجيا المعلومات

قطاعات الإعتماد الذاتي



قطاعات ذات ميزة تنافسية عالمية



08

التقرير السنوي لأداء الشركات التابعة

نطاق القطاعات الإستراتيجية



المسارات التشغيلية

ولتتمكن شركة تقنية من تحقيق مهمتها ورؤيتها وأهدافها، فقد حددت ثلاثة مسارات تشغيلية تتمثل في:

تقنية للصناعات: مسار الصناعات مسؤولاً عن بناء شراكات وعلاقات عمل متينة مع شركات عالمية ذات تخصص ونجاح و نمو تقني عالمي في القطاعات الستة

تقنية للاستثمارات: ينفذ مسار تقنية للاستثمارات نوعين من الدعم الاستثماري وهما العالمي بهدف نقل التقنيات إلى المملكة والدعم المحلي للشركات المبتدئة في مراحلها المبكرة.

تقنية للخدمات: يركز مسار خدمات التجديد على الريع السريع، بدءاً من المنتجات والخدمات الناضجة في جميع مراكز البحث والتطوير في جميع أنحاء المملكة.

الهيئة الوطنية للأمن السيبراني
National Cybersecurity Authority



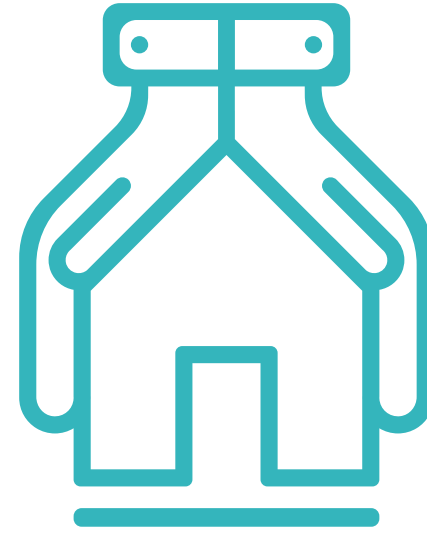




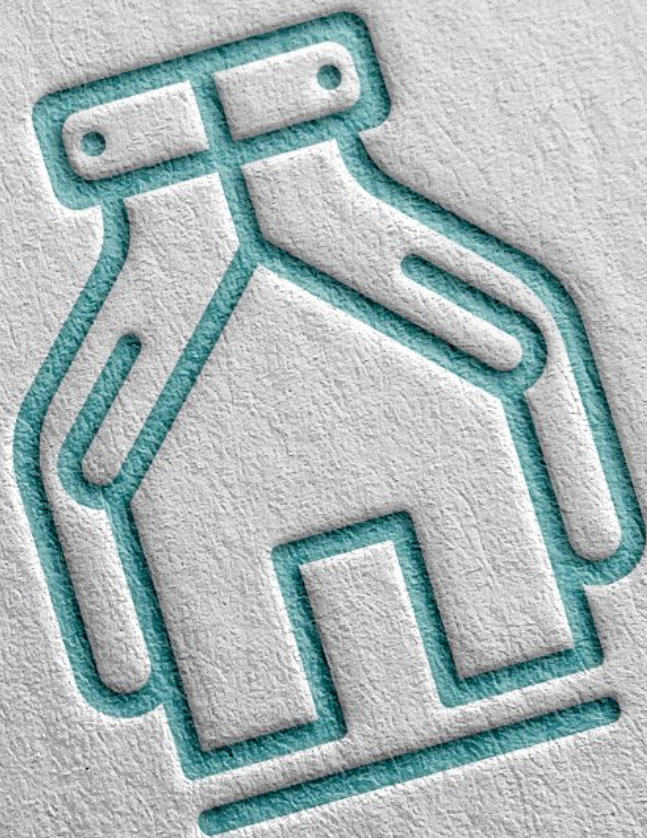
الهيئة الوطنية للأمن السيبراني
National Cybersecurity Authority



تدبير
TADBEER
خدمة التدبير المنزلي



تدبير
TADBEER
خدمة التدبير المنزلي



جون سميث
Jhon Smith
المدير التنفيذي
CEO

P.O. Box 6847, Riyadh 11452
Kingdom of Saudi Arabia
+966 50 677 9911
jhon@tadbeer.com
tadbeer.com



Tadbeerjo



لراحتكم



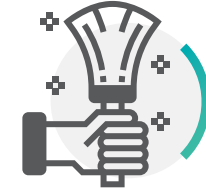
مركز دعم متخصص لخدمة
العملاء والحالات العمالية



إدارة رواتب العمالة
المنزلية بشكل شهري



جاهزية العمالة المنزلية
بالمستندات النظامية والصحية



استلام فوري للعمالة
المنزلية المؤهلة والمدربة

خدمة العاملة المنزلية بالساعة



Tadbeer



بنك البلاد
Bank Albilad





التقرير السنوي
ANNUAL REPORT
2016

التقرير السنوي لمجلس الإدارة
للسنة المنتهية في ٣١ ديسمبر ٢٠١٦



السادة: مساهمي بنك البلاد السلام عليكم ورحمة الله وبركاته...

**يسر مجلس الإدارة أن يقدم لمساهمي بنك البلاد التقرير السنوي عن أداء البنك
بشركاته التابعة وأنشطته الرئيسية وإنجازاته للسنة المالية المنتهية في 31 ديسمبر
2016م.**

النتائج التشغيلية:

بلغ صافي الدخل العائد لمساهمي البنك للعام 2016م مبلغ 808 مليون ريال سعودي، بارتفاع نسبت 2.5% عن العام
2015م، ويرجع سبب هذا الارتفاع إلى زيادة دخل العمليات بنسبة 13% لتبلغ 2894 مليون ريال نتيجة للتوسع في صافي
دخل محفظة الموجودات الاستثمارية والتمويلية بنسبة 114% لتصل إلى 1.110 مليون ريال
في مقابل ذلك ارتفع إجمالي مصاريف العمليات بنسبة 18.8% لتبلغ 1.744 مليون ريال نتيجة للزيادة في المخصصات
المحتملة لمحفظة التمويل والاستثمار وكذلك في بند مصاريف عمومية وإدارية أخرى.



المركز المالي:

بلغت موجودات البنك بنهاية عام 2016م، مبلغ 33,893 مليون ريال سعودي بارتفاع نسبت 4.3% عن العام الماضي، وبلغت
ودائع العملاء بنهاية العام الحالي 40,334 مليون ريال سعودي، مسجلة انخفاضاً بمبلغ 1,846 مليون ريال سعودي عن
العام السابق أي بنسبة 4.6% كما ارتفع صافي محفظة التمويل بنهاية عام 2016م، إلى 3,178 مليون ريال سعودي
مقارنة بـ 3,120 مليون ريال سعودي للعام السابق بارتفاع نسبته 1.8%.



بلغت موجودات البنك بنهاية العام 2016م، مبلغ 53,893 مليون ريال سعودي بارتفاع نسبت 5.2% عن العام
2015م، ويرجع سبب هذا الارتفاع إلى زيادة دخل العمليات بنسبة 13% لتبلغ 2894 مليون ريال نتيجة للتوسع في صافي
دخل محفظة الموجودات الاستثمارية والتمويلية بنسبة 114% لتصل إلى 1.110 مليون ريال
في مقابل ذلك ارتفع إجمالي مصاريف العمليات بنسبة 18.8% لتبلغ 1.744 مليون ريال نتيجة للزيادة في المخصصات
المحتملة لمحفظة التمويل والاستثمار وكذلك في بند مصاريف عمومية وإدارية أخرى.

بلغت ودائع العملاء بنهاية العام الحالي 40,334 مليون ريال سعودي، مسجلة انخفاضاً بمبلغ 1,846 مليون ريال سعودي عن
العام السابق أي بنسبة 4.6% كما ارتفع صافي محفظة التمويل بنهاية عام 2016م، إلى 3,178 مليون ريال سعودي
مقارنة بـ 3,120 مليون ريال سعودي للعام السابق بارتفاع نسبته 1.8%.





الملك سلمان بن عبدالعزيز آل سعود
خادم الحرمين الشريفين
ملك المملكة العربية السعودية



محمد بن نايف بن عبدالعزيز آل سعود
ولي العهد نائب رئيس مجلس الوزراء وزير الداخلية
بالمملكة العربية السعودية



محمد بن سلمان بن عبدالعزيز آل سعود
ولي العهد نائب ولي العهد نائب الرئيس
وزير الدفاع بالمملكة العربية السعودية

البنك الأهلي السعودي: مساهمته في الاقتصاد

البنك الأهلي السعودي هو أحد البنوك الرائدة في المملكة العربية السعودية.

يتمتع البنك الأهلي السعودي بمكانة متميزة في السوق المالية السعودية، حيث يحتل المركز الأول في تصنيفات الائحة والتمويل.

الدخل:



يتمتع البنك الأهلي السعودي بمكانة متميزة في السوق المالية السعودية، حيث يحتل المركز الأول في تصنيفات الائحة والتمويل.

مصاريف العمليات:



هذا الانخفاض في مصاريف العمليات هو نتيجة لتبني البنك الأهلي السعودي لبرنامج التحول الرقمي، مما ساهم في خفض التكاليف التشغيلية.

البنك الأهلي السعودي: مساهمته في الاقتصاد

البنك الأهلي السعودي هو أحد البنوك الرائدة في المملكة العربية السعودية.

يتمتع البنك الأهلي السعودي بمكانة متميزة في السوق المالية السعودية، حيث يحتل المركز الأول في تصنيفات الائحة والتمويل.



تكوين المطلوبات (بملايين الريالات)



بلغت ودائع العملاء بنهاية العام الحالي 40,235 مليون ريال سعودي، مسجلة انخفاضا بمبلغ 1,915 مليون ريال سعودي عن العام السابق. في حين بلغت المطلوبات بنهاية العام 40,235 مليون ريال سعودي، مقارنة بـ 39,339 مليون ريال سعودي للعام السابق. يلاحظ ارتفاع نسبة ودائع العملاء بنهاية العام.

893
مليون ريال سعودي
2016م



مصاريف العمليات :

1,785

مليون ريال سعودي

ارتفع إجمالي مصاريف العمليات

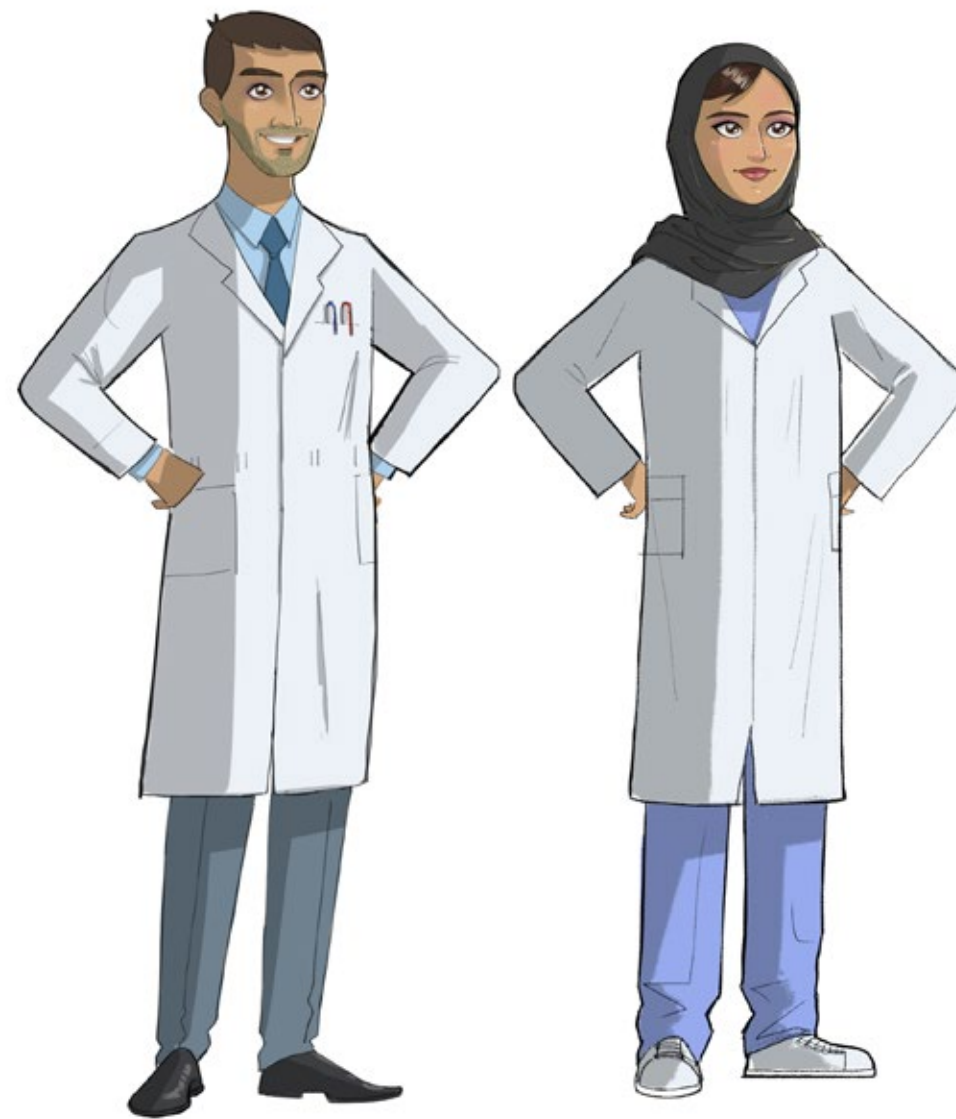
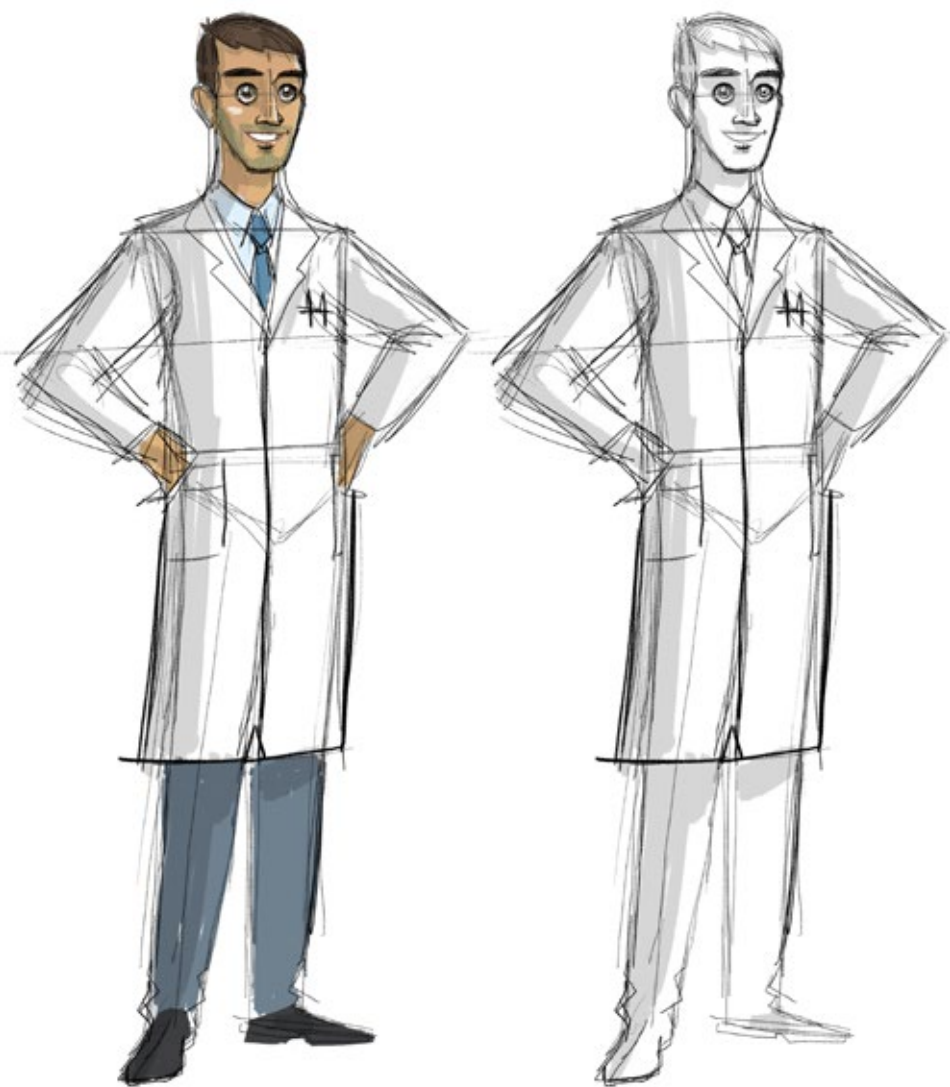
الارتفاع عن العام 2015م
18,5 %



هذا الارتفاع نتيجة للزيادة في المخصصات المجنبة لمحفظلة التمويل و الاستثمار وكذلك في بند مصاريف عمومية وإدارية أخرى.

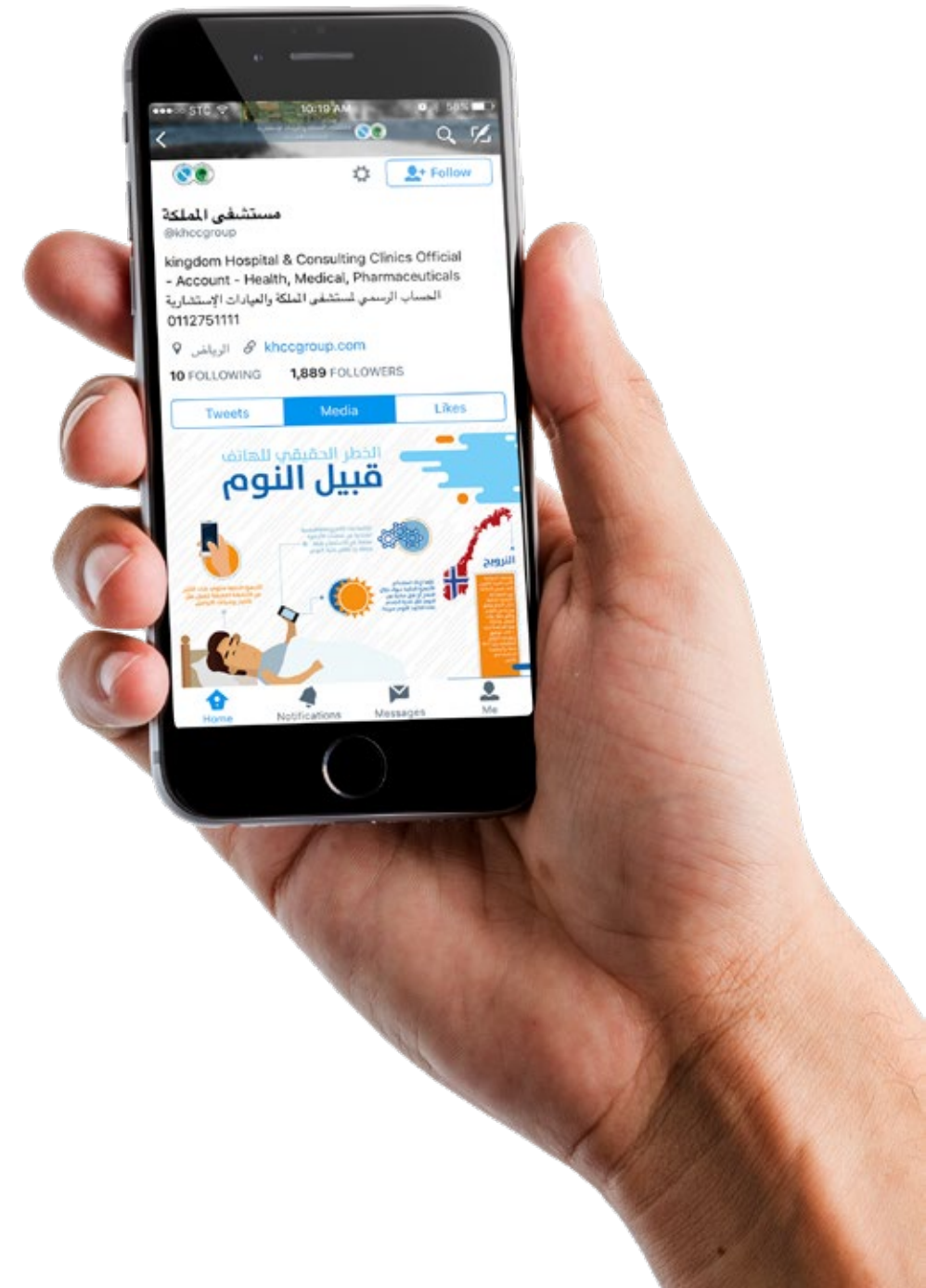


الهيئة السعودية للتخصصات الصحية
Saudi Commission for Health Specialties









تمارين تخلص العين من التعب والإرهاق

1. التمرين الأول تحريك العينين إلى اليمين واليسار ثم إلى الأعلى والأسفل لمدة 30 ثانية. ثم التمرين الثاني تحريك العينين إلى اليمين واليسار ثم إلى الأعلى والأسفل لمدة 30 ثانية. ثم التمرين الثالث تحريك العينين إلى اليمين واليسار ثم إلى الأعلى والأسفل لمدة 30 ثانية. ثم التمرين الرابع تحريك العينين إلى اليمين واليسار ثم إلى الأعلى والأسفل لمدة 30 ثانية. ثم التمرين الخامس تحريك العينين إلى اليمين واليسار ثم إلى الأعلى والأسفل لمدة 30 ثانية.
2. التمرين الأول تحريك العينين إلى اليمين واليسار ثم إلى الأعلى والأسفل لمدة 30 ثانية. ثم التمرين الثاني تحريك العينين إلى اليمين واليسار ثم إلى الأعلى والأسفل لمدة 30 ثانية. ثم التمرين الثالث تحريك العينين إلى اليمين واليسار ثم إلى الأعلى والأسفل لمدة 30 ثانية. ثم التمرين الرابع تحريك العينين إلى اليمين واليسار ثم إلى الأعلى والأسفل لمدة 30 ثانية. ثم التمرين الخامس تحريك العينين إلى اليمين واليسار ثم إلى الأعلى والأسفل لمدة 30 ثانية.
3. التمرين الأول تحريك العينين إلى اليمين واليسار ثم إلى الأعلى والأسفل لمدة 30 ثانية. ثم التمرين الثاني تحريك العينين إلى اليمين واليسار ثم إلى الأعلى والأسفل لمدة 30 ثانية. ثم التمرين الثالث تحريك العينين إلى اليمين واليسار ثم إلى الأعلى والأسفل لمدة 30 ثانية. ثم التمرين الرابع تحريك العينين إلى اليمين واليسار ثم إلى الأعلى والأسفل لمدة 30 ثانية. ثم التمرين الخامس تحريك العينين إلى اليمين واليسار ثم إلى الأعلى والأسفل لمدة 30 ثانية.
4. التمرين الأول تحريك العينين إلى اليمين واليسار ثم إلى الأعلى والأسفل لمدة 30 ثانية. ثم التمرين الثاني تحريك العينين إلى اليمين واليسار ثم إلى الأعلى والأسفل لمدة 30 ثانية. ثم التمرين الثالث تحريك العينين إلى اليمين واليسار ثم إلى الأعلى والأسفل لمدة 30 ثانية. ثم التمرين الرابع تحريك العينين إلى اليمين واليسار ثم إلى الأعلى والأسفل لمدة 30 ثانية. ثم التمرين الخامس تحريك العينين إلى اليمين واليسار ثم إلى الأعلى والأسفل لمدة 30 ثانية.
5. التمرين الأول تحريك العينين إلى اليمين واليسار ثم إلى الأعلى والأسفل لمدة 30 ثانية. ثم التمرين الثاني تحريك العينين إلى اليمين واليسار ثم إلى الأعلى والأسفل لمدة 30 ثانية. ثم التمرين الثالث تحريك العينين إلى اليمين واليسار ثم إلى الأعلى والأسفل لمدة 30 ثانية. ثم التمرين الرابع تحريك العينين إلى اليمين واليسار ثم إلى الأعلى والأسفل لمدة 30 ثانية. ثم التمرين الخامس تحريك العينين إلى اليمين واليسار ثم إلى الأعلى والأسفل لمدة 30 ثانية.

...Caring Beyond Medicine
الرعاية الصحية بأفضل جودة

سلاحك لمحاربة الوباء الصامت نقص فيتامين D

الالتزام على مكملات فيتامين D حسب وصفة الطبيب.

التعرض لأشعة الشمس لأقل ثلاث مرات أسبوعياً على الأقل.

تناول أغذية غنية باليود كالسمك والتونة والسردن.

...Caring Beyond Medicine
الرعاية الصحية بأفضل جودة

5 نصائح مهمة لتخفيف من حدة الغبار وتأثيره

1. استخدم الكمامات الواقية عند الخروج من المنزل.
2. أغلق النوافذ والأبواب بإحكام.
3. استخدم أجهزة ترطيب الهواء.
4. تجنب لمس العينين أو دعهما.
5. في حال شعرت بضيق في التنفس توجه لأقرب مركز للطوارئ.

...Caring Beyond Medicine
الرعاية الصحية بأفضل جودة

أدوية يمكن للأم المرضعة تناولها

1. مسكنات الألم: أسيتامينوفين، إيبوبروفين، نابروكسين للاستخدام قصير الأمد فقط.
2. مضادات الالتهاب: لورازادول، الفينوكسيثاين.
3. الأدوية المضادة للميكروبات: فلوكونازول، ميكونازول، كلوتريمازول، الفلوكونازول، سيفالوسبورين.
4. مزيلات الاحتقان: الأدوية التي تحتوي على السودوافدرين (سودافيد وزيرتك).
5. حبوب منع الحمل: وسائل منع الحمل التي تحتوي على البروجستين فقط.

...Caring Beyond Medicine
الرعاية الصحية بأفضل جودة

عادات صحية تقلل من الغازات وانتفاخ البطن

1. تناول الطعام ببطء مع مضغه جيداً.
2. تجنب الإقلاع عن التدخين.
3. تجنب المشروبات الغازية.
4. تقوية عضلات البطن من خلال التمارين الرياضية.

...Caring Beyond Medicine
الرعاية الصحية بأفضل جودة

أطعمة يحظر على مريض الضغط أن يتناولها

1. الأطعمة الغنية بالسكريات الحرارية.
2. المكسرات المملحة.
3. الألبان ومنتجاتها كاملة الدسم.
4. الأطعمة الغنية بأملاح الطعام.
5. الأغذية المعلبة والمحفوظة.
6. المشروبات الغازية.

...Caring Beyond Medicine
الرعاية الصحية بأفضل جودة



ONEO7



ONE07

Kingdom Of Saudi Arabia
P.O. Box 11332 Riyadh 33449
+966 55 465 8228
t.delponte@one07.com
www.one07.com



ONE07

Kingdom Of Saudi Arabia
P.O. Box 11332 Riyadh 33449
+966 55 465 8228
t.delponte@one07.com
www.one07.com



ONE07



Thibaut Delponte
Co-Founder COO

BE THE
CHAMPION





- Home
- Overview
- Cars**
- Tracks
- Testimonials
- Media
- Membership
- Contact

HOLDEN COMMODORE VF V8

IF THE LIVES OF THE HOLDEN VF COMMODORE LOOK FAMILIAR, THERE'S A REASON: HOLDENVGM'S CHALLENGER FOR V8 SUPERCAR SUPREMACY IS BASED ON THE SAME ROAD-GOING ZETA PLATFORM AS THE GEN6 CHEVY SS RACED IN THE NASCAR SPRINT CUP SERIES.



ENGINE
5.0 LITRE NATURALLY
ASPIRATED V8



TOP SPEED
300 KPH/185 MPH



POWER
635+ BHP



HOLDEN

www.iracing.com

ONEO7



www.oneo7.com



ONE07

Home

Overview

Cars

Tracks

Testimonials

Media

Membership

Contact

HIGHEST
LEVELS OF
RACING

SPA Francorchamps

TRACKS



LENGTH
9.99 km
TURNS
11

MIN 37 SEC



CIRCUIT DE SPA
FRANCORCHAMPS

THE CIRCUIT DE
SPA-FRANCORCHAMPS
MOTOR-RACING CIRCUIT IS THE
VENUE OF THE FORMULA ONE
BELGIAN GRAND PRIX, AND OF THE
SPA 24 HOURS AND 1000 KM SPA

STAVELOT, BELGIUM

PLAY



وريف الخيرية
Wareef Charity







المؤتمر الصحفي
لصندوق الإنماء وريف الوقفي

ووقف الوقفية
Waraf Charity



وريف الخيرية Wareef Charity



مستشفى الملك فيصل التخصصي ومركز الأبحاث
King Faisal Specialist Hospital & Research Centre
Gen. Org. مؤسسة عامة

60%

من أتت الأمل و دأب
بالنسيج في منجل
الخلايا الحذمية
لمستشفى الملك فيصل
التخصصي و مركز

أسألني

أسألني عن
طريقة التبوع ؟

وريف الخيرية
Wareef Charity

لايجد
30%
من الباحثين

من أبحاث و خلايا الدم
من أبحاث و خلايا الدم
من أبحاث و خلايا الدم
من أبحاث و خلايا الدم
من أبحاث و خلايا الدم



وريف الخيرية Wareef Charity



“وريف الخيرية”
عنان باسق لطلع نضيد



الرسالة

دعم تقديم خدمات الرعاية الصحية في المؤسسة العامة لمستشفى الملك فيصل التخصصي ومركز الأبحاث من خلال الإسهام في رفع المعاناة عن المرضى وعائلاتهم وتمويل الأبحاث والمشاركة في رفع مستوى الوعي في المجال الصحي وتنمية الأوقاف الطبية بالتعاون مع المؤسسات المحلية والعالمية الرائدة

وريف الخيرية
Wareef Charity

1436

عام التأسيس
تحت مظلة وزارة
العمل والتنمية
الاجتماعية

الانماء للاستثمار
alinma investment

الرؤية

أن تكون مؤسسة خيرية رائدة في مجال الرعاية الصحية والاجتماعية تعمل في المملكة العربية السعودية



وريف الخيرية
Wareef Charity









Tree
ISLAND

Coffea
Americano

  
Treeisland



9 501101530003

Free
ISLAND





فیلز فیلز





ريتزي

Twitter Facebook Instagram Ritzy

fitzy

92000 1816

SEARCH

100% GENUINE BRANDS

CASH ON DELIVERY

FAST DELIVERY AND EXCHANGES

New arrivals

Women

Men

Kids

Shoes

Accessories

Bags



- CLOTHING
- SHOES
- ACCESSORIES
- BAGS
- BACK IN STOCK
- BEAUTY & FRAGRANCE



TOM FORD
EYEWEAR

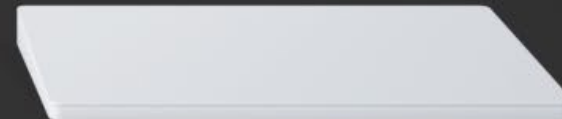
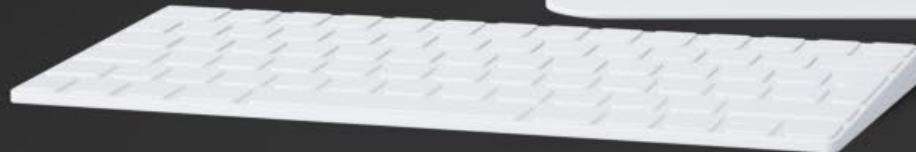
A | X
ARMANI EXCHANGE

F
FENDI

VERSACE

PRADA

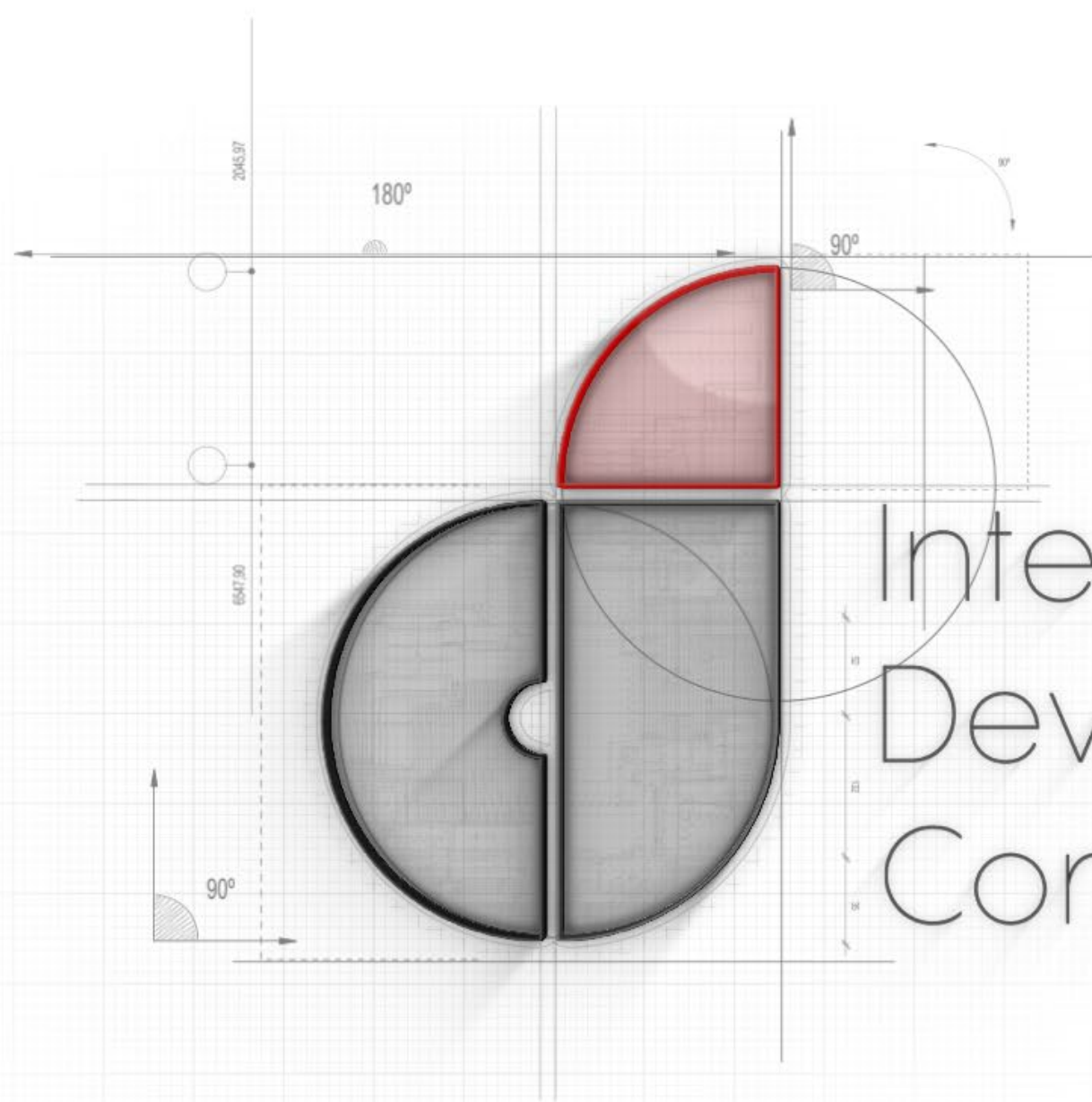
L
LOUIS VUITTON







Interactive
Development
Company



Interactive
Development
Company



- Services
- Projects
- Portfolio
- Team
- Contact

ITDC Company
I am pleased to introduce ITDC, a design and build group founded in 1995. We have a proven track record in the design and build industry. Our team of experienced professionals is dedicated to providing our clients with the highest quality of service. We are currently seeking qualified individuals to join our team. If you are interested, please send your resume to: hr@itdc.com. We are an equal opportunity employer.



Commercial



Offices



Healthcare

Assist client in defining their needs in order to present them with functional, and creative designs.

A complete solution, starting from Architecture, to interior Design, Project Management, and turnkey projects.



Our Vision

Our vision is to be the leading provider of design and build services in the Middle East and North Africa region. We are committed to providing our clients with the highest quality of service and to being a part of their success. We are currently seeking qualified individuals to join our team. If you are interested, please send your resume to: hr@itdc.com. We are an equal opportunity employer.



Interactive
Development
Company



Portfolio



museum of contemporary art

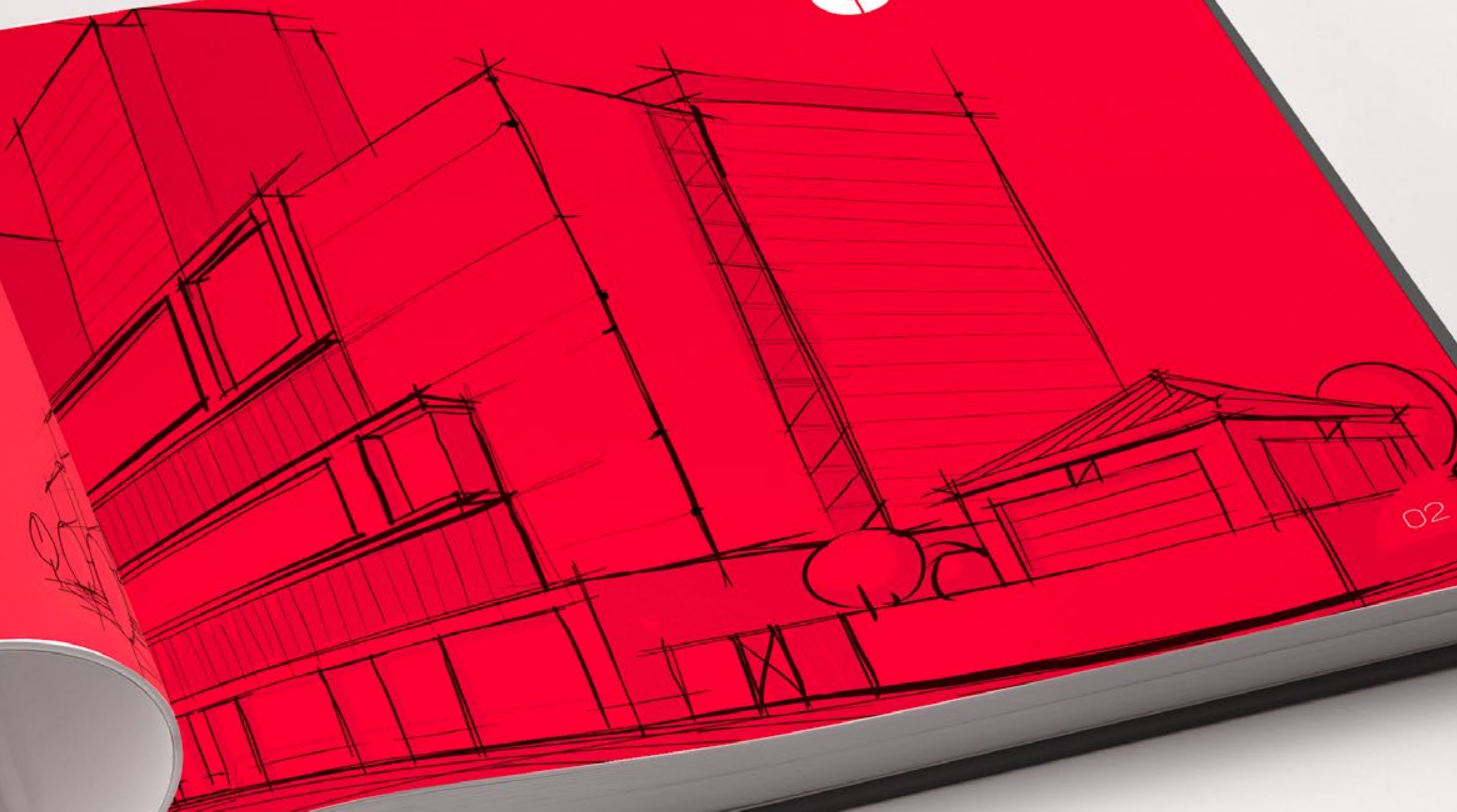
Located in Sydney, the museum contains Australian and international contemporary art exhibits, including an collection of Aboriginal Art.

duction

in defining their
order to present
functional, and
designs,



Interactive
Development
Company



02



Our Mission

- Assist client in defining their needs in order to present them with functional, and creative designs, and Engineering Solutions in collaboration with our business partners.
 - Advise clients to move towards sustainable and environment friendly solutions.
 - Provide clients with complete logistic solutions.
 - Execute and Manage projects by highly qualified staff.
 - Provide clients with different alternatives of construction and design material available to them worldwide through the involvement of our own offices in the US, Europe, and the Middle East.
- Group Commitment to continuing education of its staff and executives.



Assist client in defining their needs in order to present them with functional, and creative designs, and Engineering Solutions in collaboration with our business partners.

- Advise clients to move towards sustainable and environment friendly solutions.
- Provide clients with complete logistic solutions.
- Execute and Manage projects by highly qualified staff.
- Provide clients with different alternatives of construction and design material available to them worldwide through the involvement of our own offices in the US, Europe, and the Middle East.

Group Commitment to continuing education of its staff and executives.

Our
Vision

museum of contemporary art

Located in Sydney, the museum
contains Australian and international
contemporary art exhibits, including
an collection of Aboriginal Art.

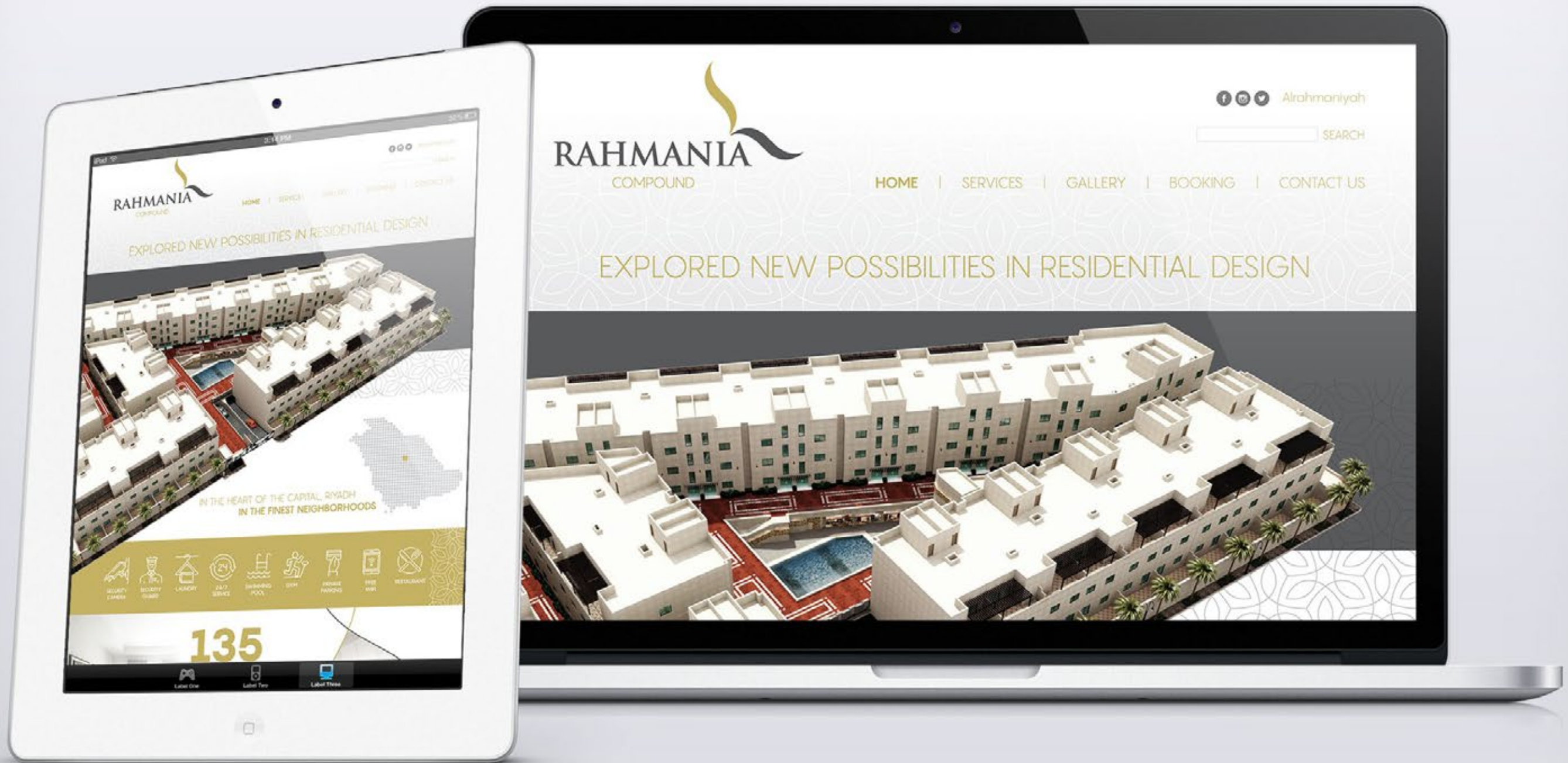













RAHMANIA
COMPOUND

   Alrahmaniyah

SEARCH

[HOME](#) | [SERVICES](#) | [GALLERY](#) | [BOOKING](#) | [CONTACT US](#)

EXPLORED NEW POSSIBILITIES IN RESIDENTIAL DESIGN




RAHMANIA
COMPOUND

[HOME](#) | [SERVICES](#) | [GALLERY](#) | [BOOKING](#) | [CONTACT US](#)

EXPLORED NEW POSSIBILITIES IN RESIDENTIAL DESIGN



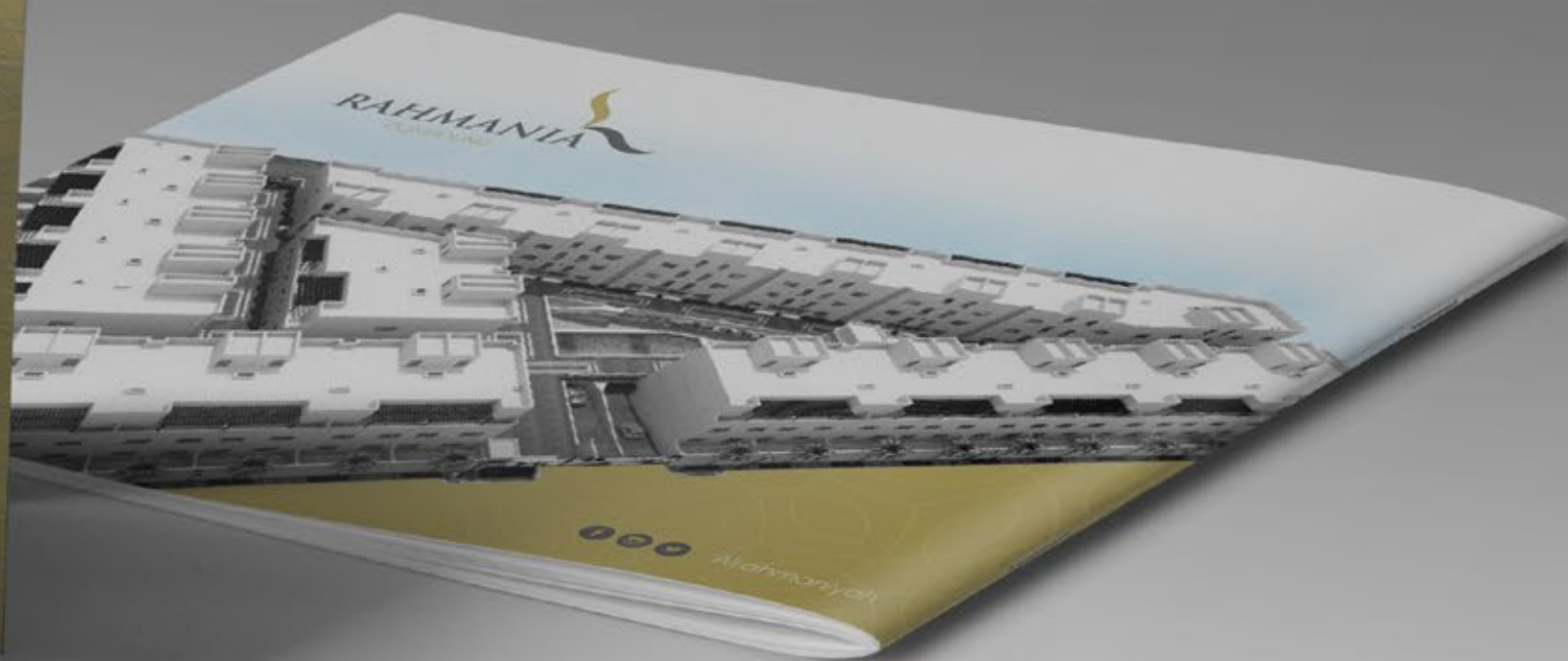
IN THE HEART OF THE CAPITAL, RIYADH
IN THE FINEST NEIGHBORHOODS



135

 Label One  Label Two  Label Three





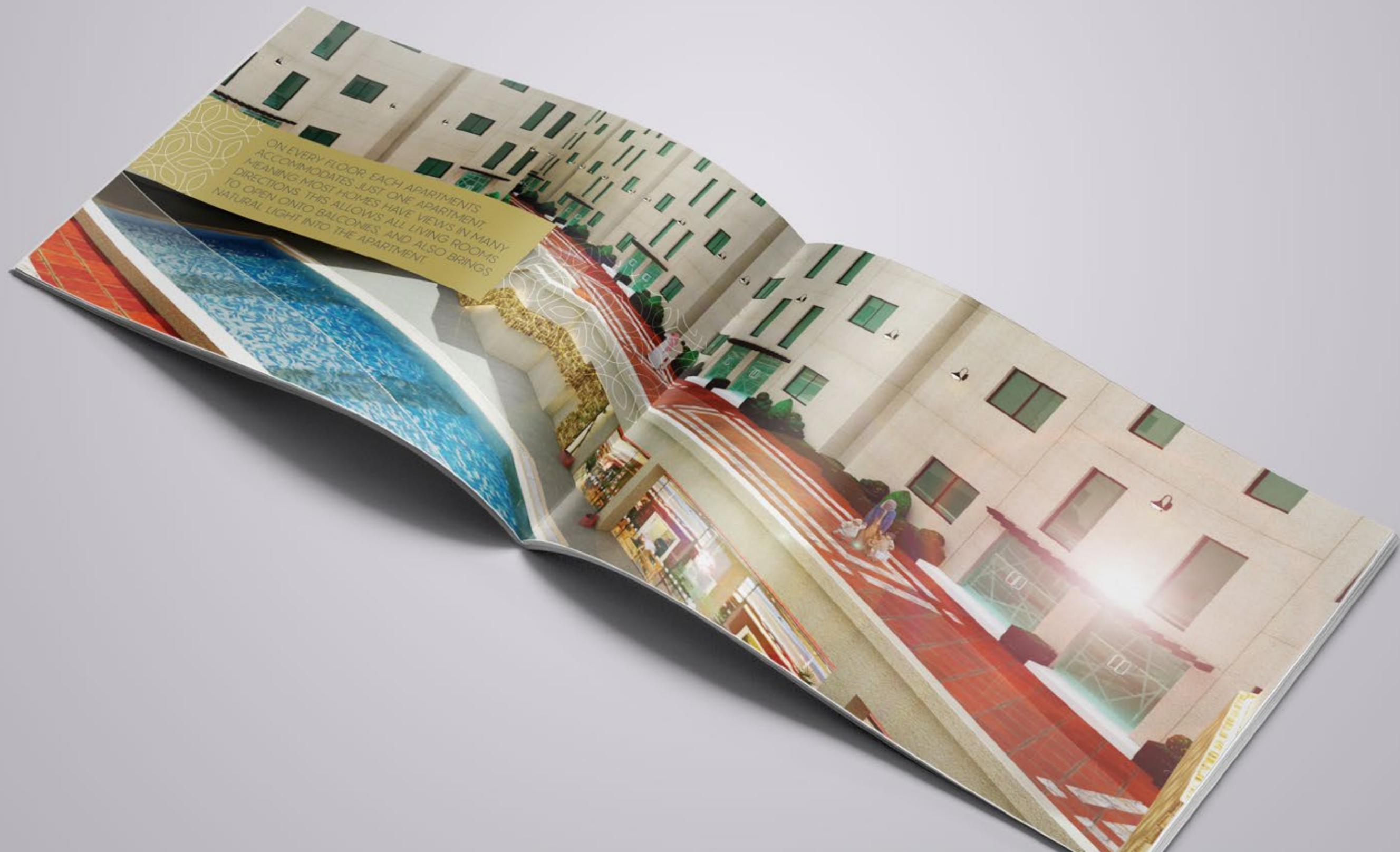
100 Alrahmaniyah

IN THE HEART OF THE CAPITAL, RIYADH
IN THE FINEST NEIGHBORHOODS



EXPLORED NEW POSSIBILITIES IN RESIDENTIAL DESIGN

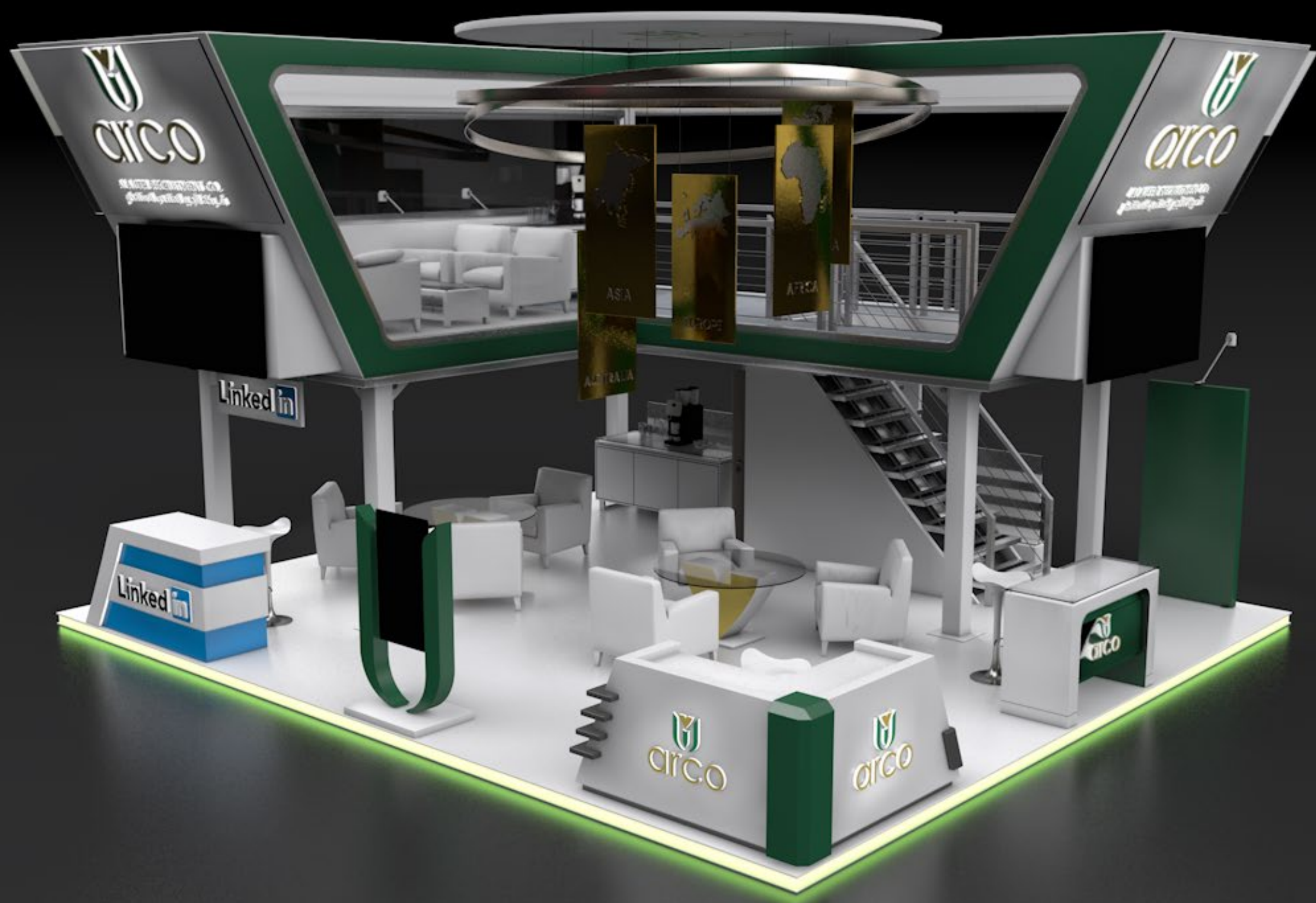
ON EVERY FLOOR, EACH APARTMENT
ACCOMMODATES JUST ONE APARTMENT
MEANING MOST HOMES HAVE VIEWS IN MANY
DIRECTIONS. THIS ALLOWS ALL LIVING ROOMS
TO OPEN ONTO BALCONIES, AND ALSO BRINGS
NATURAL LIGHT INTO THE APARTMENT

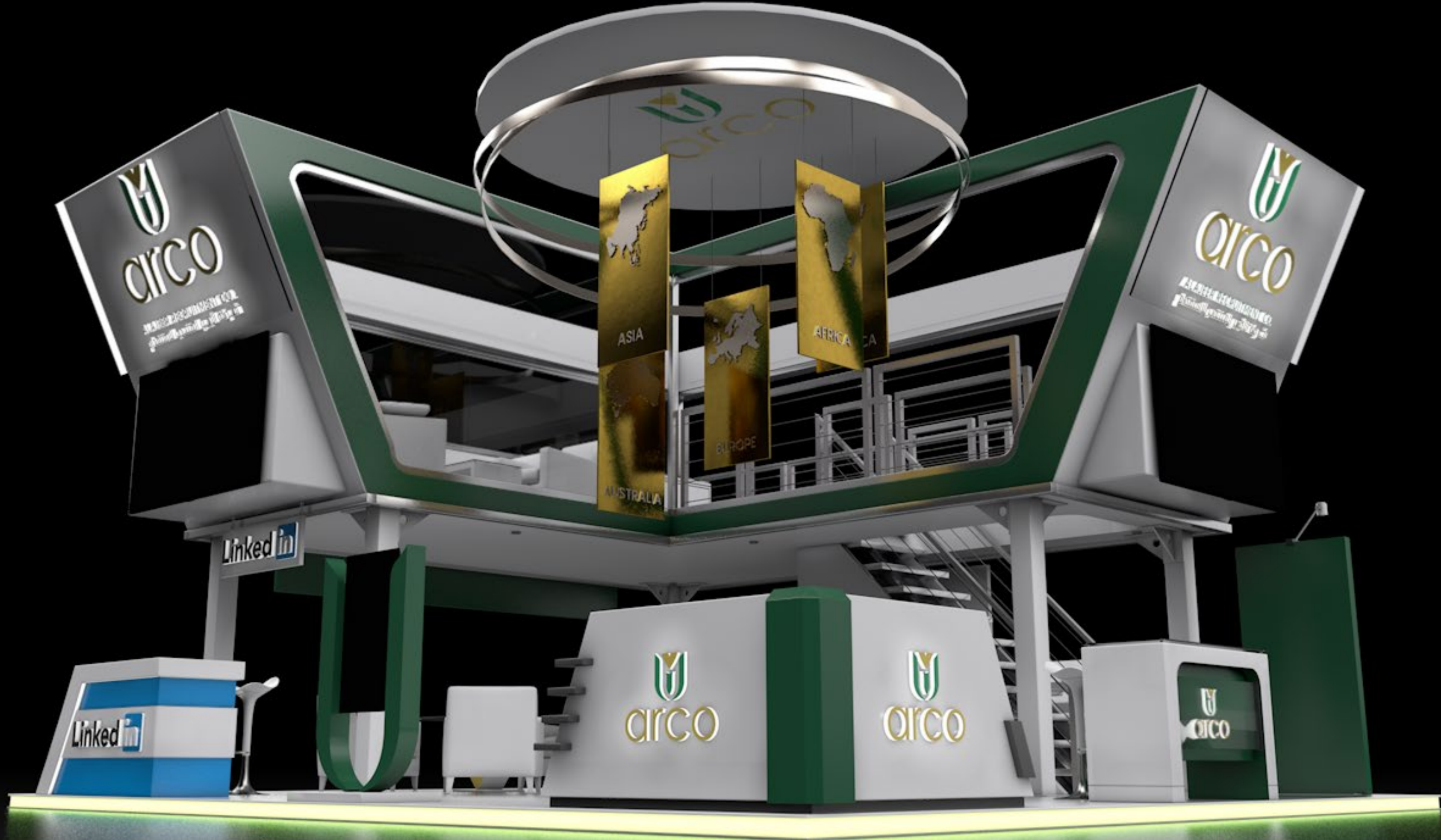


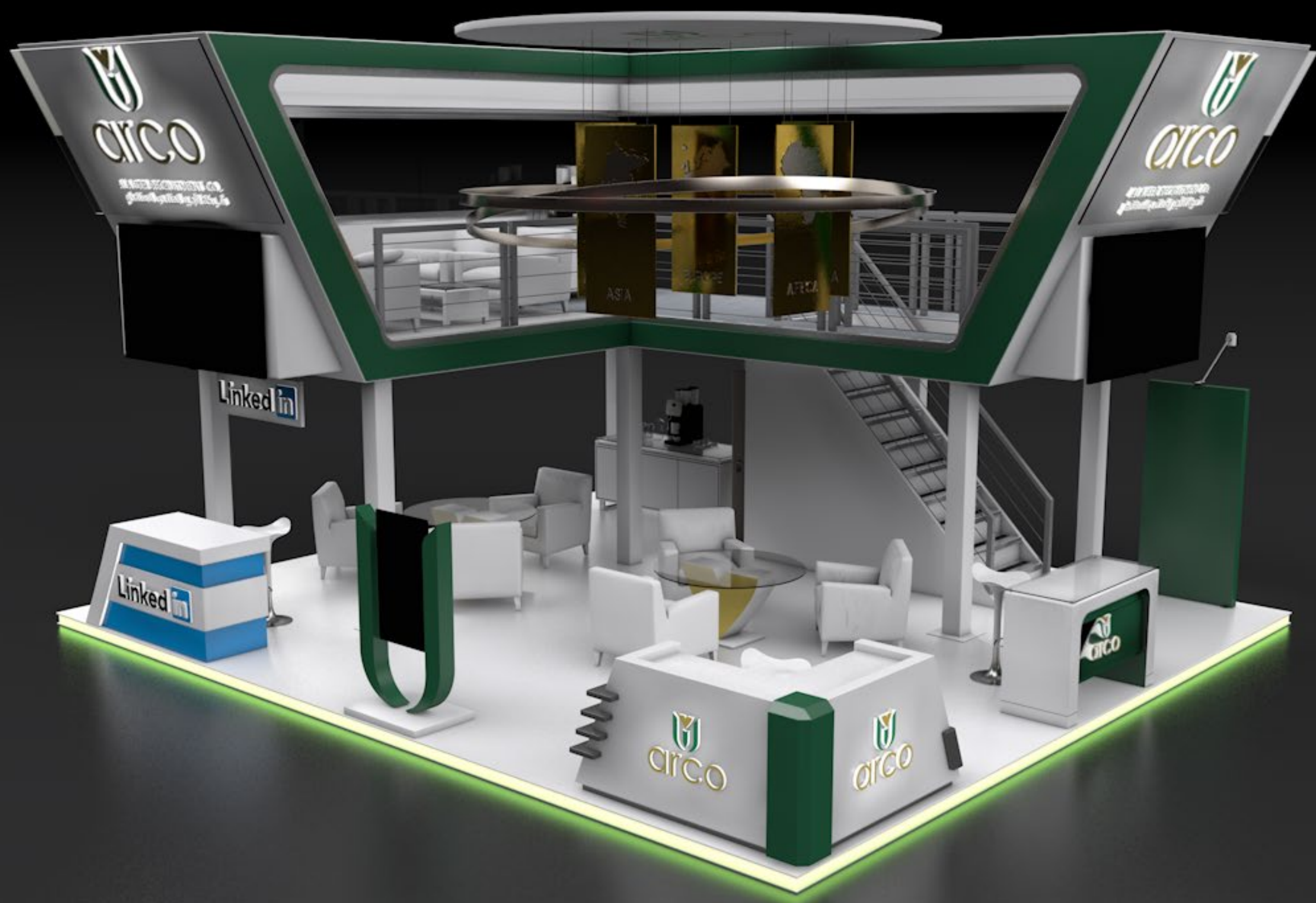


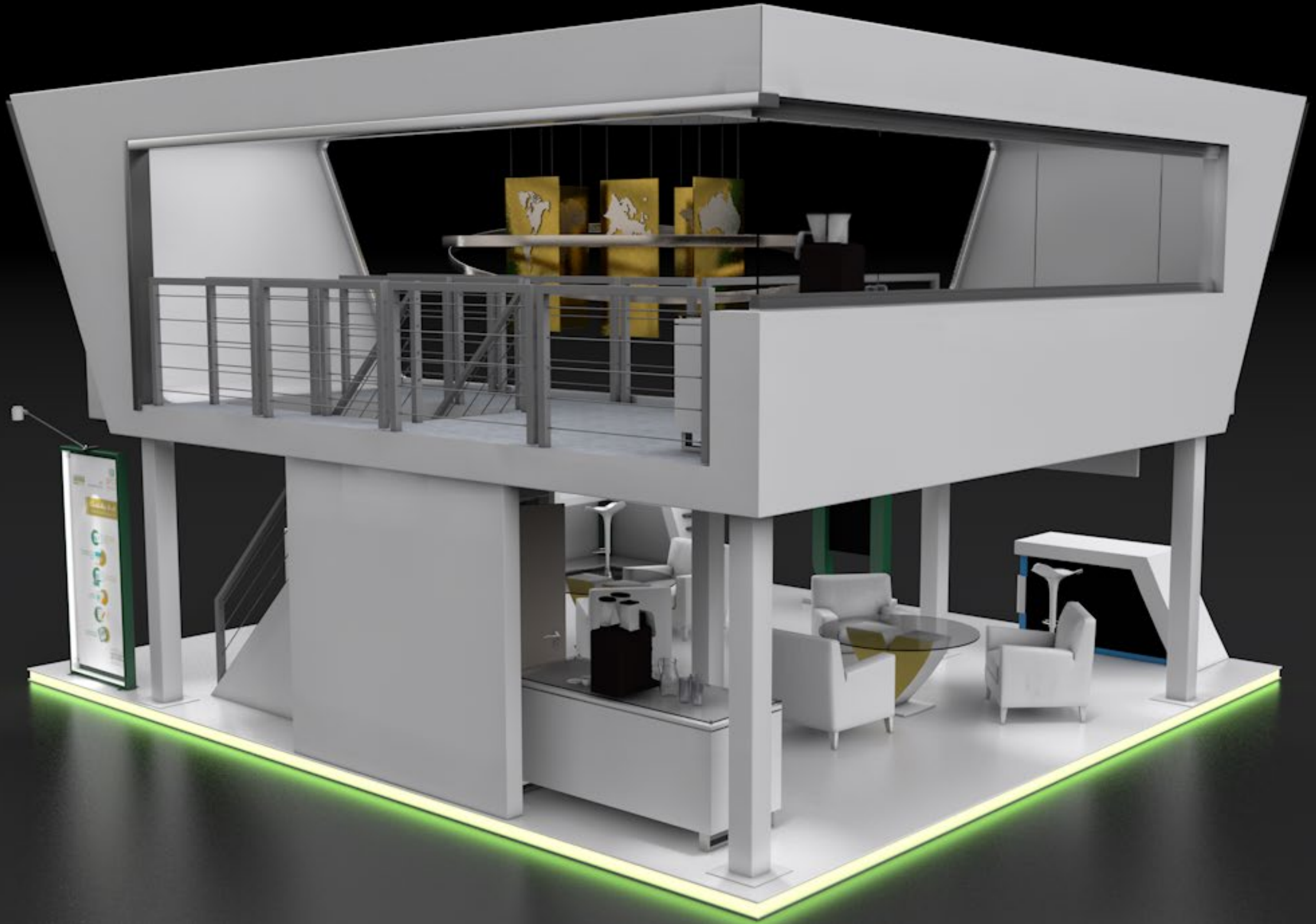
arco

ALAJEER RECRUITMENT CO.
شركة الأجير المنتدب للاستقدام





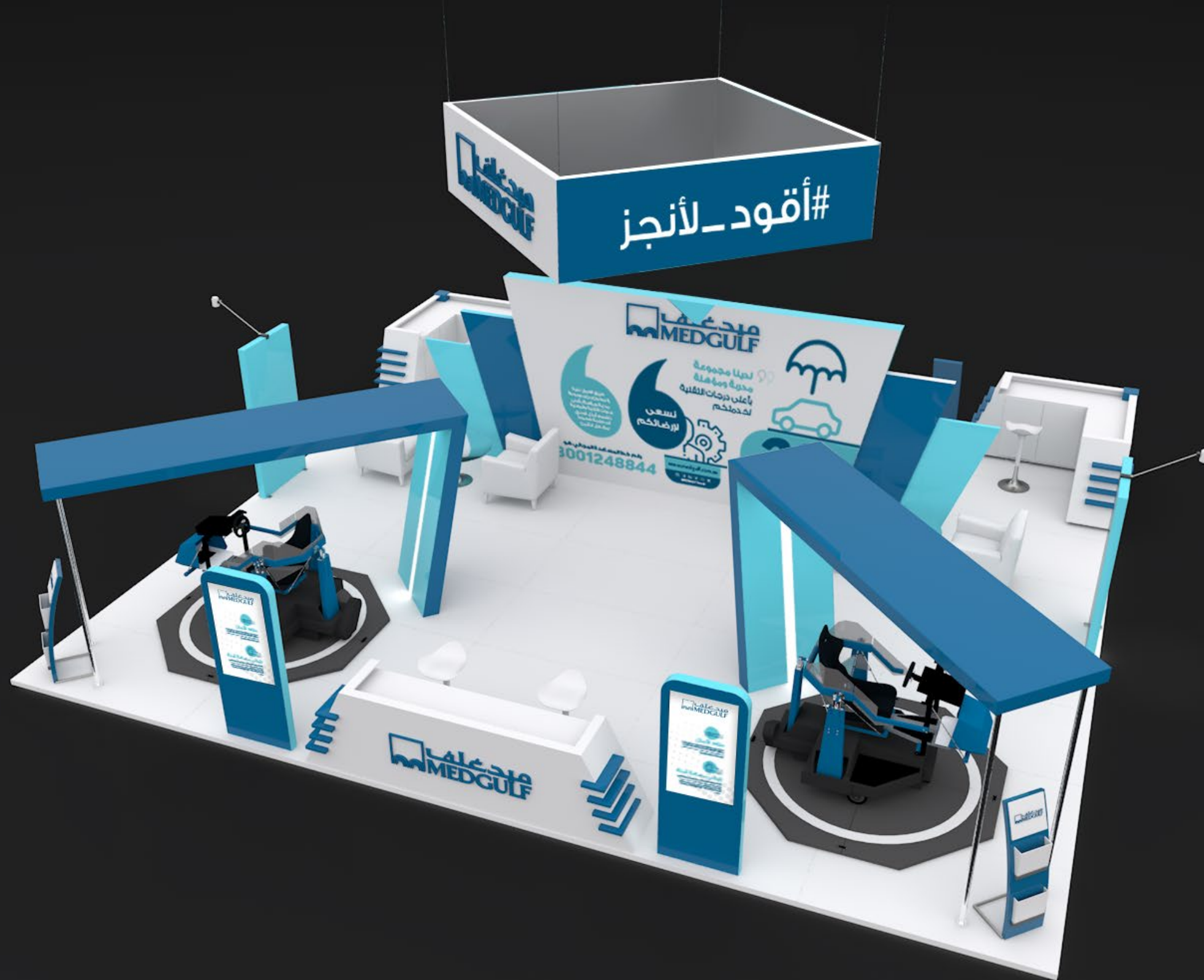












ميدغلف
MEDGULF

#أقود_لأنجز

ميدغلف
MEDGULF



لدينا مجموعة
مدرية ومؤهلة
بأعلى درجات التقنية
لخدمتكم

لنسعى
لإرضائكم

26
سنة

رقم خط المساعدة المجاني هو
8001248844

www.medgulf.com.sa
MEDGULF 2008

من التاريخ العريق، وكثير
من مميزات الخبرة
في مجال التأمين

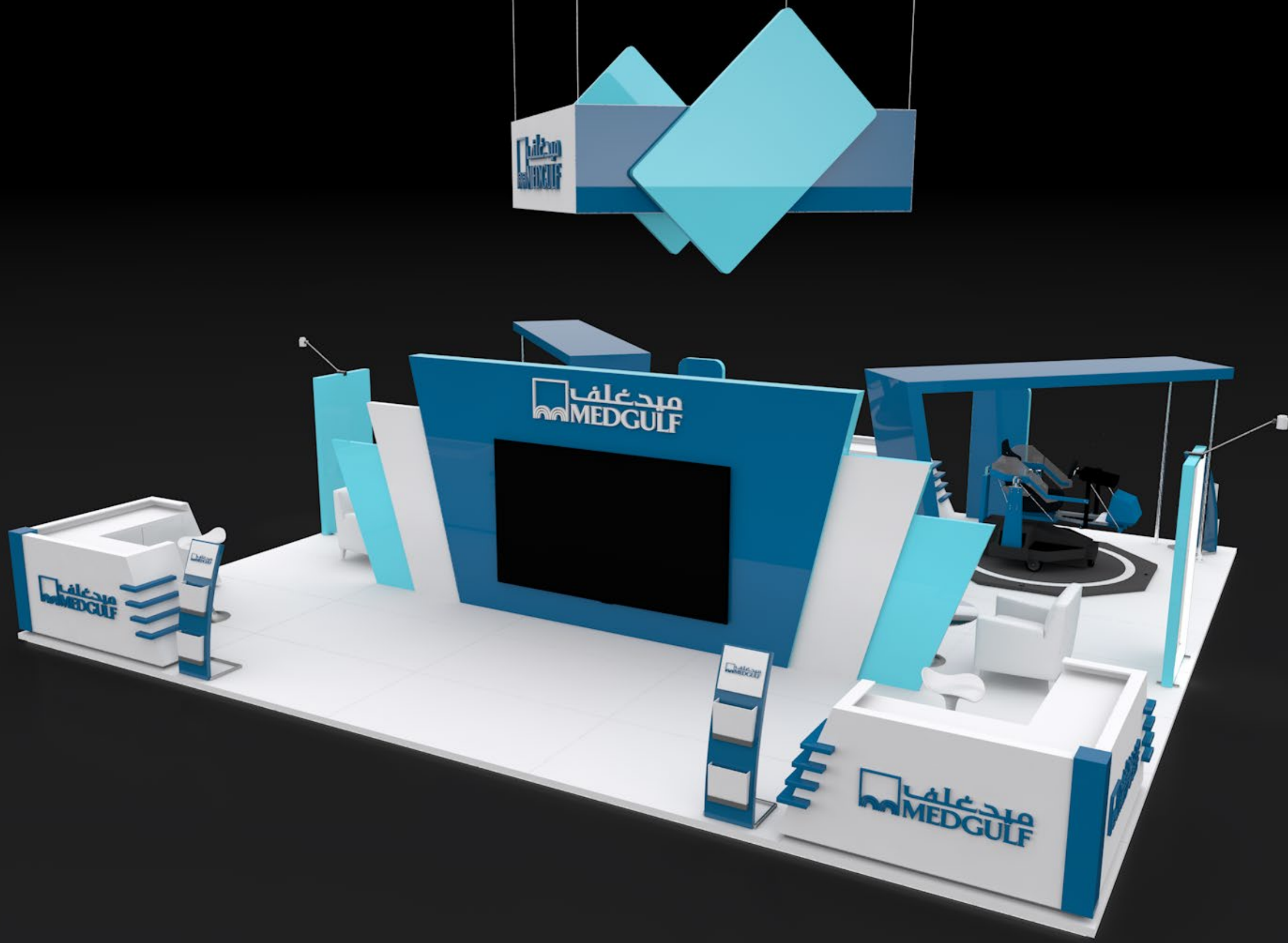
ميدغلف
MEDGULF

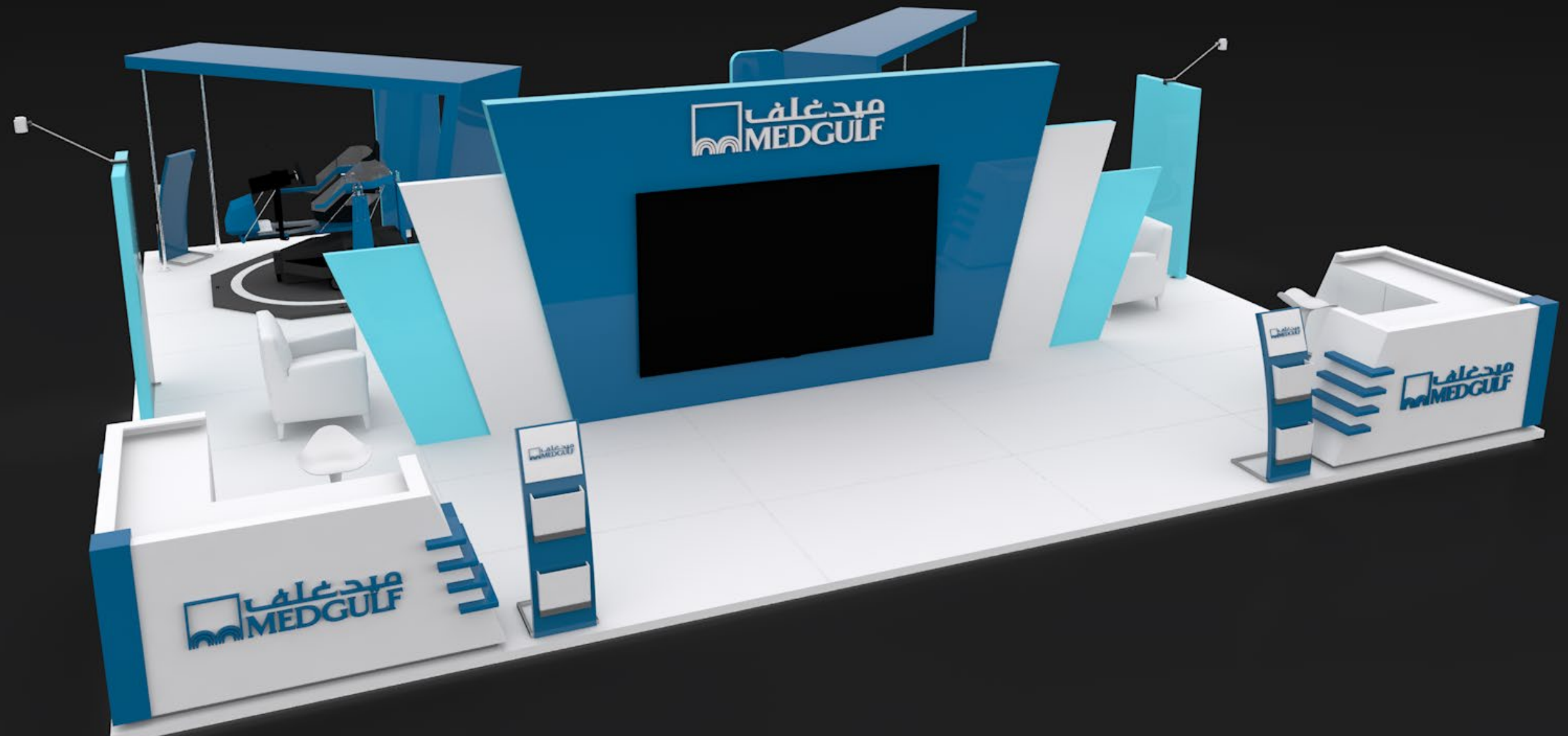
حزام الأمان
الركبي
معدنية اليد

ميدغلف
MEDGULF

ميدغلف
MEDGULF

حزام الأمان
الركبي
معدنية اليد







مؤسسة فهد بن عبدالرحمن
بن عبدالعزيز الإنسانية



WARD

WARD
مملكة الإنسان
مملكة الإنسانية

WARDHUMANITY
KINGDOM OF SAUDI ARABIA
P.O. BOX 11111 RIYADH 11221
+966 11 465 0000
+966 11 465 0001
INFO@WARD.COM

WARD
مملكة الإنسان
مملكة الإنسانية
WARDHUMANITY
KINGDOM OF SAUDI ARABIA
P.O. BOX 11111 RIYADH 11221
+966 11 465 0000
+966 11 465 0001
INFO@WARD.COM

WARDHUMANITY
KINGDOM OF SAUDI ARABIA
P.O. BOX 11111 RIYADH 11221
+966 11 465 0000
+966 11 465 0001
INFO@WARD.COM

WARD
مملكة الإنسان
مملكة الإنسانية







WARD
مركز أبحاث
وإنتاج الأفلام الوثائقية

كتاب التوثيق



رسوفاً أن تكون في الريادة محلياً وعالمياً



الملك سعود
بن عبدالعزيز
الملك



من نحن

تعمل المؤسسة اسم صاحب السمو الملكي الأمير فهد بن عبدالعزيز بن عبدالعزيز آل سعود، واسم إعلامي مختصر باللغتين العربية والإنجليزية ذات هوية محلية وعالمية، تقدم خدماتها في الداخل والخارج بأساليب وطرق مبتكرة عن مثيلاتها من المؤسسات الرائدة، وتحقق التنافسية في التصديك المحلي والدولي تحمل

تعمل المؤسسة اسم صاحب السمو الملكي الأمير فهد بن عبدالعزيز بن عبدالعزيز آل سعود، واسم إعلامي مختصر باللغتين العربية والإنجليزية ذات هوية محلية وعالمية، تقدم خدماتها في الداخل والخارج بأساليب وطرق مبتكرة عن مثيلاتها من المؤسسات الرائدة، وتحقق التنافسية في التصديك المحلي والدولي تحمل















vibelab